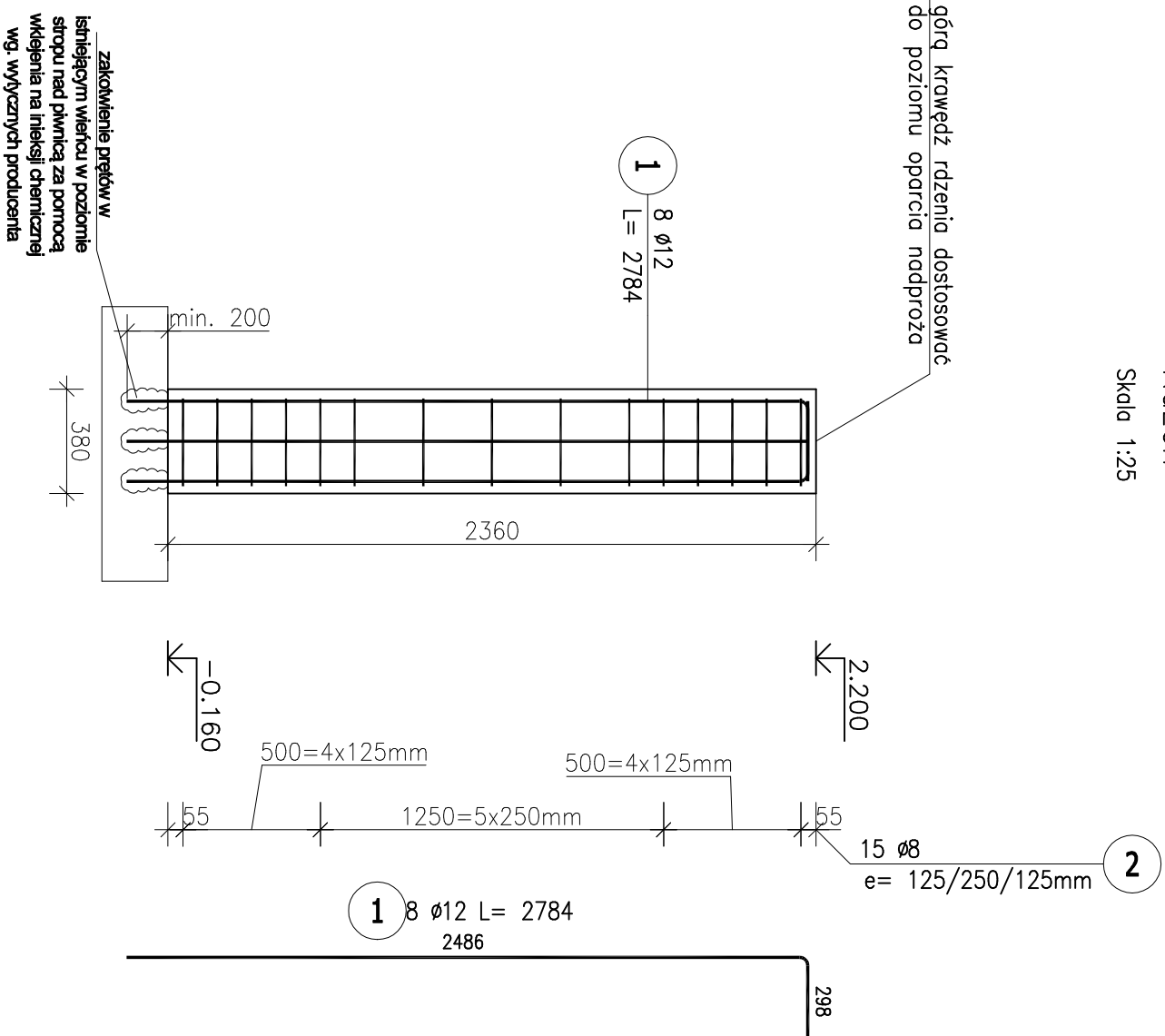


RDZEŃ R-1

1:25

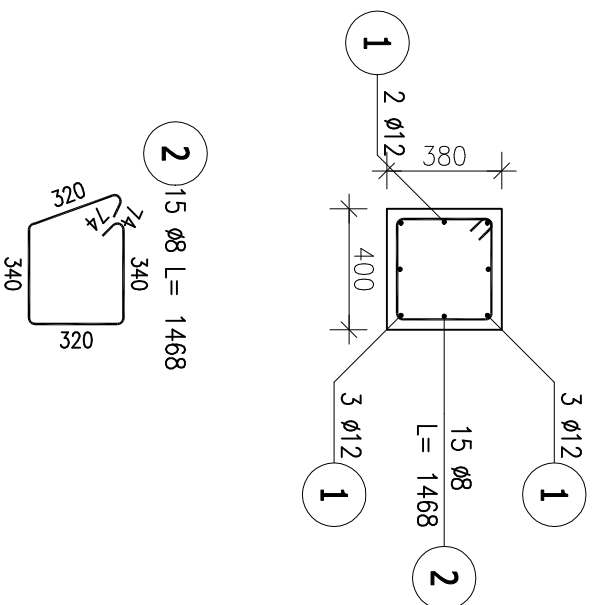
Rdzeń

Skala 1:25



Przekrój A-A

Skala 1:25



ZESTAWIENIE STALI ZBROJENIOWEJ

POZ.	NR PRĘTA	ø [mm]	DŁUGOŚĆ [m]	ILOŚĆ		DŁ. ŁĄCZNA [m]		
				PRĘTÓW	x POZ.	RAZEM	BS00SP	
							ø8	ø12
Poz. R-1 – Rdzeń – 1 szt.								
R-1	1	12	2,784	8	1	8	22,27	
	2	8	1,468	15	1	15	22,02	
DŁUGOŚĆ RAZEM [m]							22,02	
MASA JEDNOSTKOWA [kg/m]							0,395	
MASA [kg]							8,70	
MASA CAŁKOWITA [kg]							28,48	

- 1) Opis kształtu pręta: PN-EN ISO 3766 (gąbrytowo)
- 2) Opis długości haka: gąbrytowy
- 3) Długość pręta L: suma wymiarów gąbrytowych

UWAGI:

1. NA KONSTRUKCJĘ ŻELBETOWĄ ZASTOSOWAĆ:
 - BETON C20/25
 - STAL B500SP
2. PRĘTY UKŁADAĆ JAKO CIĄGŁE, NIE ŁĄCZYĆ PRĘTÓW NA WYSOKOŚCI RDZENIA
3. STOSOWAĆ DŁUGOŚĆ ZAKŁADÓW / ZAKOTWIENIA ORAZ ŚREDNICE GIĘCIA PRĘTÓW WG PN-EN 1991-1-1 (EUROKOD 2)
4. OTULINA PRĘTÓW: 3,0CM
5. MIESZANKĘ BETONOWĄ PODDAĆ ODPWIEDNIEMU ZAGĘSZCZENIU I NASTĘPNIE PIELEGNACJI
6. SZALUNKI MOŻNA USUNĄĆ PO UZYSKANIU PRZEZ BETON PEŁNEJ WYTRZYMAŁOŚCI NA ŚCISKANIE T.J. PO 28 DNIACH
7. WYMIARY PODANE W MM
8. POZIOMY ZACHOWAĆ WG DOKUMENTACJI ARCHITEKTONICZNEJ

PROJEKT		
PROJEKT PRZEBUDOWY Z ROZBUDOWĄ BUDYNKU UŻYTECZNOŚCI PUBLICZNEJ		
42-700 LISOWICE, UL. MICKIEWICZA 20 DZ. NR 186, 282/188		
GŁÓWNA BIBLIOTEKA PUBLICZNA W PAWONKOWIE UL. ZAWADZKIEGO 7 42-772 PAWONKÓW		
PROJEKTANT dr inż. Faustyn Recha SLK/7908/PWBKv18		
PODPIS		
FAZA PROJEKT BUDOWLANY KONSTRUKCYJNA		
TYTUŁ RDZEŃ ŻELBETOWY R-1		
FORMAT A3 (297x420)	SKALA 1:25	DATA WRZESIEŃ 2022
NR PRZEBUDOWY PB - K - 10		